



madinat
jumeirah
living

Lamaa



ДУБАЙ

Динамичный город

Этот динамичный город предлагает самые захватывающие и привлекательные возможности инвестирования в мире. Сегодня Дубай – это фактически синоним международной торговли, инноваций, туризма, розничной торговли и бизнес-сообществ мирового уровня. Кроме того, он является желанным местом для проживания множества иностранцев и географическим "узлом", где свои штаб-квартиры основали тысячи международных компаний.

MERAAS

Компания Meraas зарекомендовала себя как лидирующий застройщик, который разрабатывает жилые комплексы, укрепляющие позицию Дубая как лучшего города для инвестиций в недвижимость. Meraas осуществила реализацию ряда креативных проектов и создала уникальные ландшафты, повышающие качество жизни гостей и собственников жилья.

Передовое портфолио компании включает в себя строительство жилых комплексов в прибрежной части Дубая, а также в самом городе и его пригородах, например City Walk Residences, Bluewaters Residences, Nikki Beach Residences, BVLGARI Residences, Port de La Mer, — и это далеко не все. Meraas — это синоним технологий и инноваций, помогающих предложить лучшее в своём классе жильё взыскательным клиентам со всего мира.

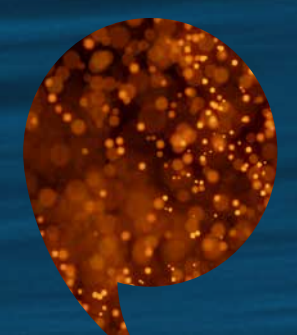




МАДИНАТ ДЖУМЕЙРА ЛИВИНГ

ДОМ, КОТОРЫЙ СКАЖЕТ ВСЁ ЗА ВАС


Мадинат Джумейра Ливинг предлагает уникальные и уютные резиденции в окружении прелестных оазисов, сухих долин и живописных ветряных башен, которые образуют удивительные сочетания хорошо знакомого и непознанного. Эти эксклюзивные апартаменты расположены в престижном районе города, где открываются все преимущества Дубая. Жилой комплекс Мадинат Джумейра Ливинг – это ваш собственный уголок со всеми возможностями.





ПРОСТОРНЫЕ ЭСТАКАДЫ,
СОЕДИНЯЮЩИЕ ЖИЛЫЕ КОМПЛЕКСЫ



A woman with long dark hair, wearing a vibrant red, long-sleeved, button-up dress with a high collar and a cinched waist, stands in profile looking towards the left. The background features a grand, classical-style building with arched windows and a palm tree. The scene is set during the day with soft lighting. There are decorative orange, textured circular and arrow-like elements on the left and right sides of the image.

ОФОРМЛЕНИЕ В ЧАРУЮЩЕМ
АРАБСКОМ АРХИТЕКТУРНОМ СТИЛЕ

LAMAA AT MADINAT JUMEIRAH LIVING

Комплекс Lāmaa располагается рядом с парком Madīnat Jumeirah Living в одном из наиболее престижных районов города. Он обещает дополнить район безмятежными и умиротворяющими уголками, в которых жильцы смогут расслабиться и отдохнуть. На выбор предоставляются тщательно оформленные апартаменты с 1, 2, 3 и 4 спальнями.





ПЕРЕЛИВАЮЩИЙСЯ СОЛНЕЧНЫМИ
БЛИКАМИ БАССЕЙН В ОКРУЖЕНИИ
ПЫШНОЙ ЗЕЛЕНИ




РАСПОЛОЖЕНИЕ В НЕСКОЛЬКИХ МИНУТАХ
ХОДЬБЫ ОТ КОМПЛЕКСА МАДИНАТ
JUMEIRAH RESORT И ПЛЯЖА ДЖУМЕЙРА



ТОРГОВЫЙ ЦЕНТР С
ШИРОЧАЙШИМ АССОРТИМЕНТОМ



БОЛЬШОЙ И РОСКОШНЫЙ
ВЕСТИБЮЛЬ

A woman with long brown hair is sitting on a light-colored sofa in a modern living room. She is wearing a white long-sleeved shirt and a pinkish-red vest. She is looking out a large window at a balcony with a black metal railing and a view of modern buildings. The room has white walls, a framed picture, and a small tree. The scene is lit with warm, natural light. There are decorative red fabric elements on the left and right sides of the image.


УЮТНЫЕ И СОВРЕМЕННЫЕ
ИНТЕРЬЕРЫ



ПРОСТОРНАЯ И ХОРОШО
ПРОДУМАННАЯ ПЛАНИРОВКА



ИДЕАЛЬНОЕ МЕСТО ДЛЯ
ЖИЗНИ И СОЗДАНИЯ СЕМЬИ В
ПРЕСТИЖНОМ РАЙОНЕ



ОТКРЫТЫЕ И УМИРОТВОРЯЮЩИЕ
ПРОСТРАНСТВА ДЛЯ КОМФОРТНОЙ ЖИЗНИ

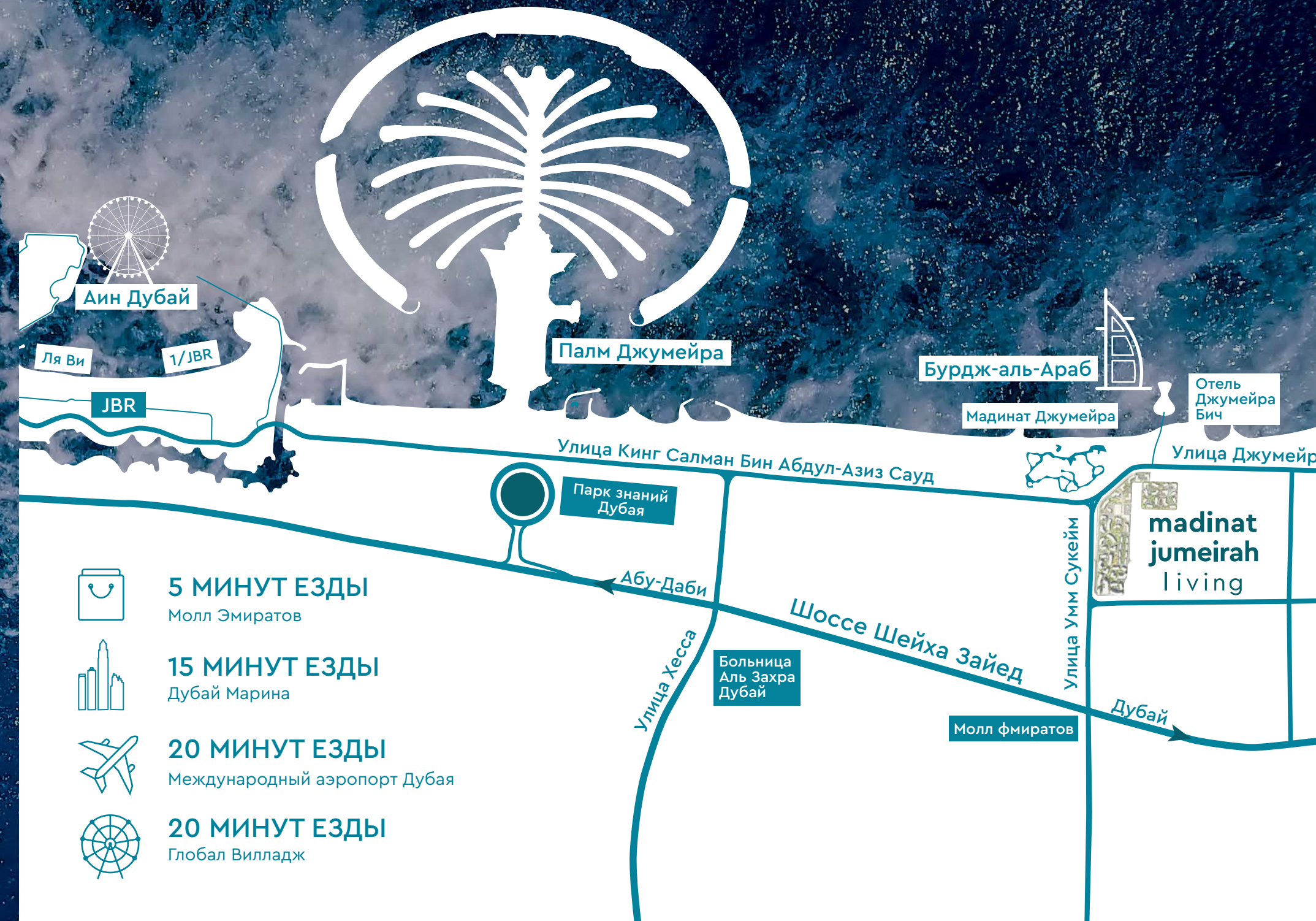


Благоустроенные
частные квартиры



СОЦИАЛЬНЫЕ СВЯЗИ БЕСКОНЕЧНЫЕ ВОЗМОЖНОСТИ ПРЯМО У ПОРОГА ВАШЕГО ДОМА

Расположенный в Мадинат Джумейра и всего в 20 минутах от международного аэропорта Дубая, Мадинат Джумейра Ливинг также находится в нескольких минутах езды от Дубай Медиа Сити, Дубай Интернет Сити, Палм Джумейра и Дубай Марины. Комплекс примыкает к Бурдж-Аль-Араб, аквапарку Вайлд Вади, отелю Джумейра Бич, основным шоппинг-моллам, а также линиям общественного транспорта и школам.



СООБЩЕСТВО СОБСТВЕННЫЙ УГОЛОК В ГОСТЕПРИИМНОМ РАЙОНЕ

Центральная пешеходная зона проходит через Мадинат Джумейра Ливинг, обеспечивая частный вход в комплекс. С террас на крышах с зонами для барбекю открываются великолепные виды на Мадинат Джумейра, Бурдж-Аль-Араб и море, а на территории расположены:



ДЕТСКИЕ
САДЫ



ИГРОВЫЕ ЗОНЫ



ФИТНЕС-
ЦЕНТРЫ



БАССЕЙНЫ



ПАРКИ И
ОТКРЫТЫЕ
ПРОСТРАНСТВА



ПЕШЕХОДНЫЙ МОСТ
С КОНДИЦИОНЕРАМИ,
СОЕДИНЕННЫЙ С
ОТЕЛЕМ МАДИНАТ
ДЖУМЕЙРА

МАДИНАТ ДЖУМЕЙРА ЛИВИНГ ОСНОВНОЙ ПЛАН



